

## ІНСТРУКЦІЯ ПО СКЛАДАННЮ ДЕРЕВ'ЯНОГО ЛІЖКА

1.

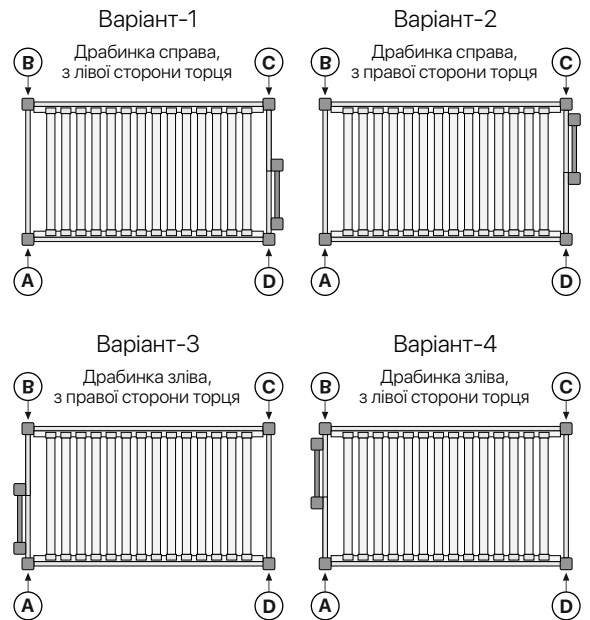
Перед початком складання визначтесь з розташуванням драбинки. Вона може бути як зліва так і справа. А також з якої сторони драбинка буде закріплена на торці (зліва чи справа). Від цього залежить процес складання ліжка, і правильного розташування елементів ліжка.



За допомогою додаткових отворів на перемичках ви можете приєднати драбинку, як зліва так і справа

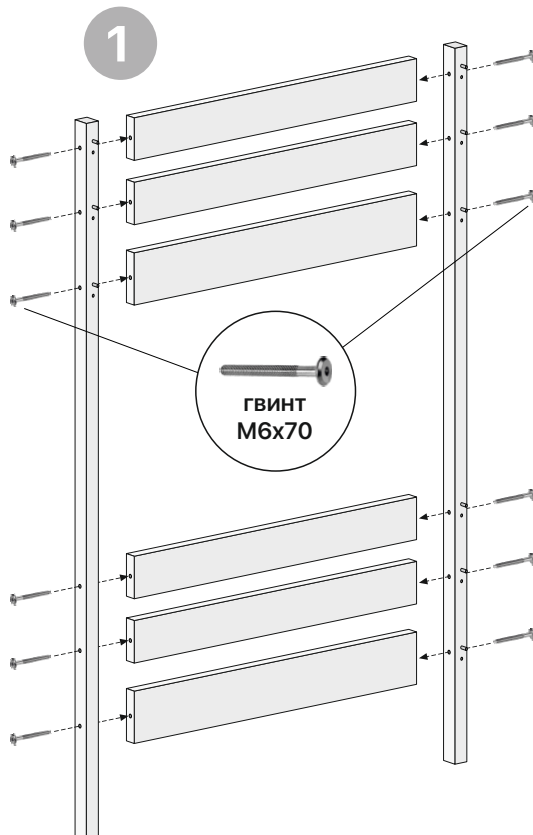
2.

Розташування ніжок ліжка.  
Вигляд зверху.

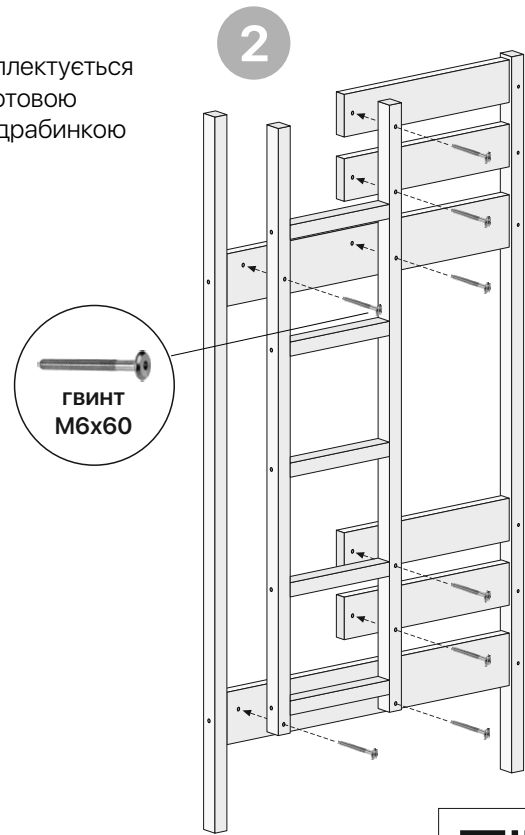
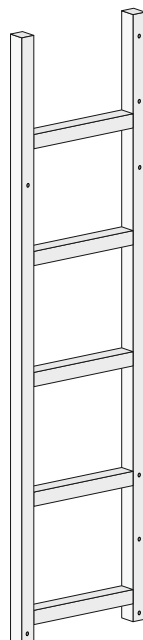


Це важливо! Ніжки промарковані по низу наліпками. Розташуйте їх як на зображенні вище.

3.



Ліжко комплектується вже готовою зібраною драбинкою



Після правильної розстановки ніжок, переходьте до складання торцевих частин ліжка.  
У пункті 2 відображено процес фіксації готової драбинки на ліжко.



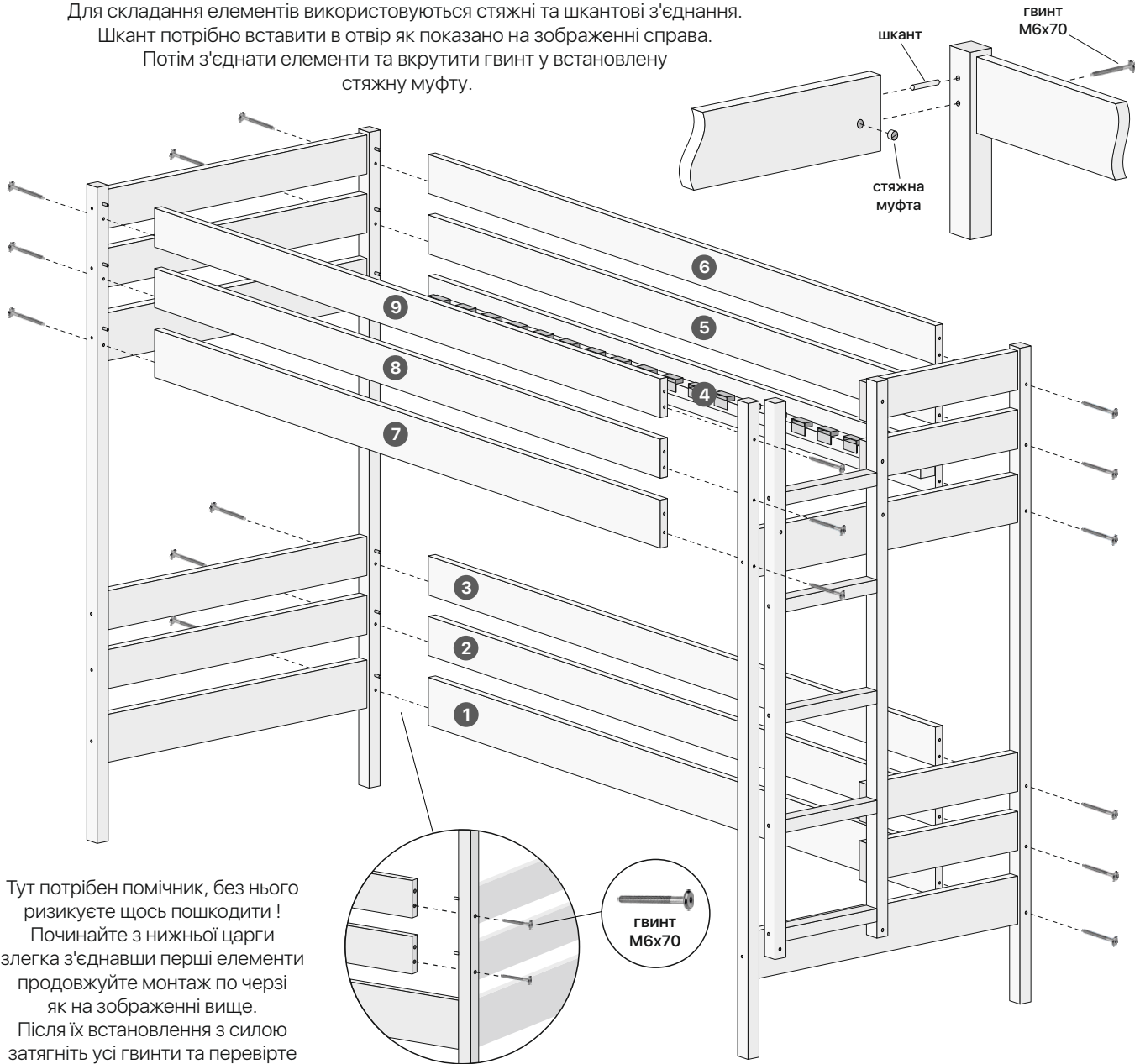
**Робота**  
по складанню меблів  
ESTELLA у вашому місті

**ДЯКУЄМО за ПОКУПКУ !**

## ІНСТРУКЦІЯ ПО СКЛАДАННЮ ДЕРЕВ'ЯНОГО ЛІЖКА

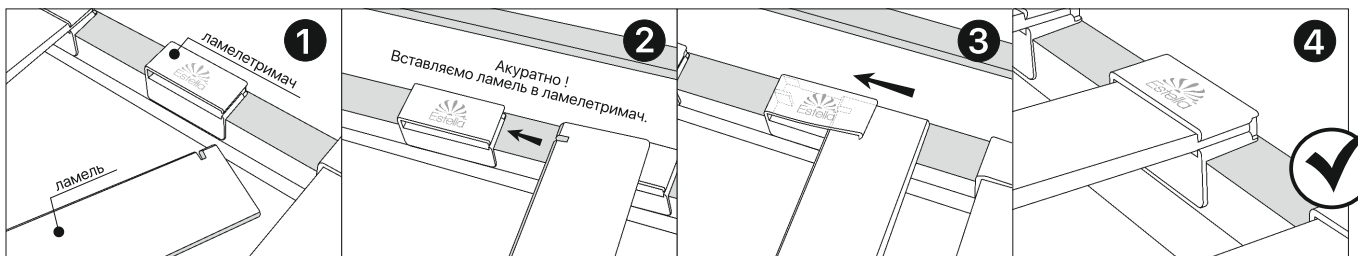
4.

Для складання елементів використовуються стяжні та шкантові з'єднання.  
Шкант потрібно вставити в отвір як показано на зображенні справа.  
Потім з'єднати елементи та вкрутити гвинт у встановлену стяжну муфту.



Тут потрібен помічник, без нього ризикуєте щось пошкодити!  
Починайте з нижньої царги злегка з'єднавши перші елементи продовжуйте монтаж по черзі як на зображенні вище.  
Після їх встановлення з силою затягніть усі гвинти та перевірте усі з'єднання.

5.



На зображенні зверху Ви бачите процес фіксації ламелей у ламелетримачах. Матеріал з якого вони зроблені має час від часу доволі різну пластичність на яку ще й до того впливає навколишня температура.  
Якщо не йде, допоможіть ламелі залізти, трішки піднявши вільною рукою верхній край ламелетримача.



Робота

по складанню меблів  
ESTELLA у вашому місті

**ДЯКУЄМО за ПОКУПКУ !**